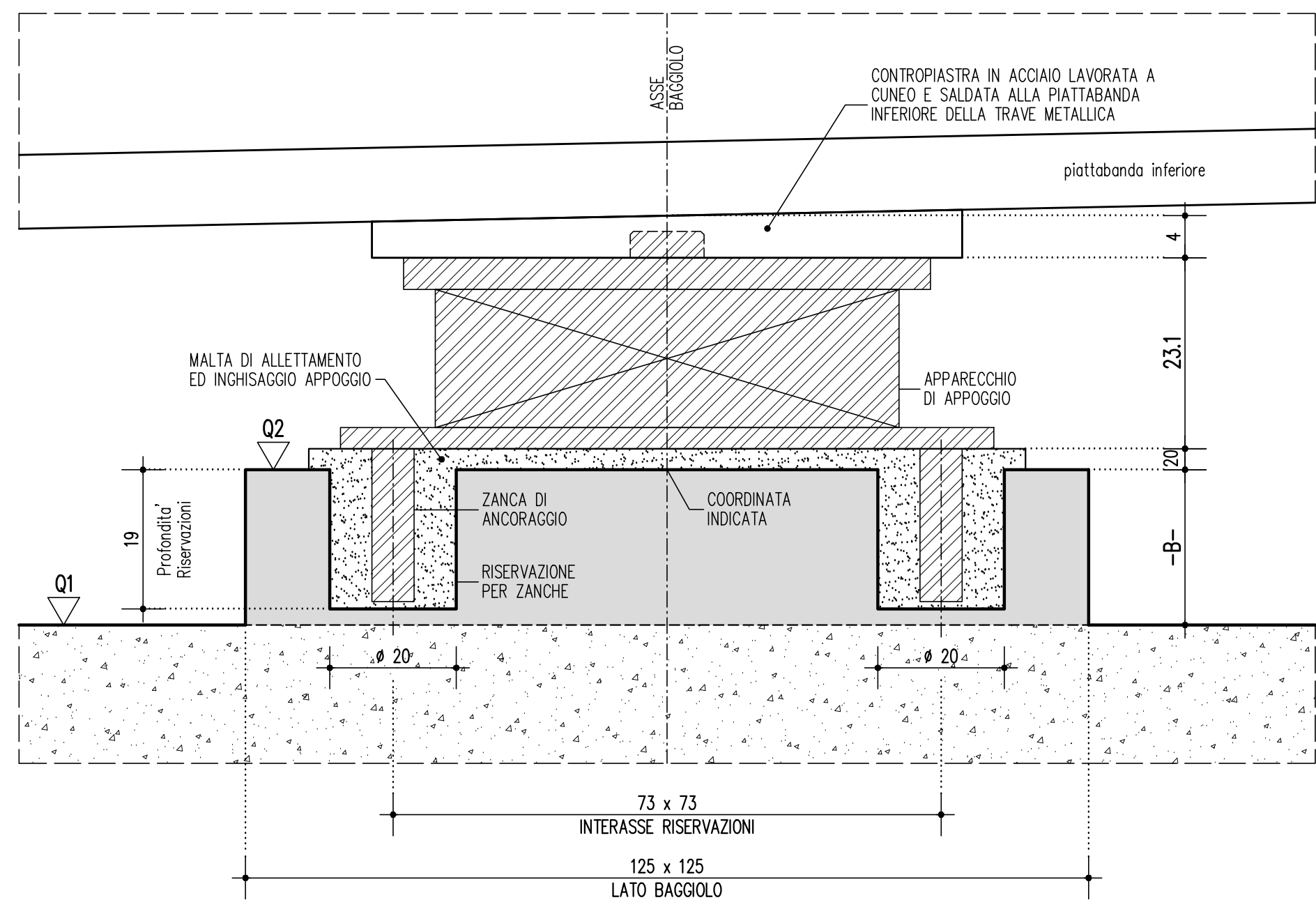


SEZIONE CHIAVE SU APPOGGIO / BAGGIOLO 1:5  
(quote in cm)



ABACO BAGGIOLI

PILA	BAGGIOLO	COORDINATE CENTRO BAGGIOLO -X- (m)	-Y- (m)	-B- ALTEZZA BAGGIOLO (cm)	-Q1- TESTA PILA (m)	-Q2- TESTA BAGGIOLO (m)
P1	B1 (int. curva)	1665374.908	4931101.896	23.9	78.001	78.240
	B2 (centrale)	1665375.845	4931104.746			
	B3 (est. curva)	1665376.783	4931107.596			
P2	B1 (int. curva)	1665313.262	4931118.991	23.7	78.139	78.376
	B2 (centrale)	1665314.034	4931122.148			
	B3 (est. curva)	1665314.806	4931125.305			

Vedere ubicazione baggioni nell'elaborato : CARPENTERIA PILE

NOTE

- TUTTE LE MISURE SONO ESPRESSE IN CENTIMETRI
- TUTTI GLI ANGOLI SONO ESPRESSE IN GRADI SESSADESIMALI
- TUTTE LE QUOTE ALTIMETRICHE SONO ESPRESSE IN METRI S.L.M.
- DIAMETRO MANDRINO DI PIEGATURA BARRE :
  - Ø ≤ 16mm = 40
  - Ø > 16mm = 70
- LE DIMENSIONI INDICATE PER LA SAGOMA DELLE BARRE SONO QUELLE ESTERNE MASSIME

CARATTERISTICHE DEI MATERIALI

- VEDERE ELABORATO : PRESCRIZIONI MATERIALI E NOTE GENERALI - CODICE SMG08

# PROVINCIA DI BOLOGNA

Settore Lavori Pubblici

STRADA  
**S.P. 569 "DI VIGNOLA"**

LAVORO  
**COMPLETAMENTO DELLA VARIANTE GENERALE ALLA S.P. 569 E VARIANTE ALLA S.P. 27 E ALLA S.P. 78 NEI COMUNI DI CRESPELLANO E BAZZANO**

ELABORATO  
**VARIANTE ALLA S.P. N°569 "DI VIGNOLA"**  
**PONTE TORRENTE SAMOGGIA Progr. km 8+168**

PROGETTISTA  
**CARPENTERIA ED ARMATURA BAGGIOLI PILE**

PROGETTAZIONE GENERALE  
Geom. Emanuele Tracchi  
Dott. Ing. Chiara Ferrari  
P.e.e. Stefano Romagnoli  
Geom. Federico Vannucchi

PROGETTAZIONE STRUTTURALE  
Dott. Ing. Marco Ferrari  
(Ing. Luca Piacentini)

IL DIRIGENTE DEL SERVIZIO  
RESPONSABILE UNICO DEL PROCEDIMENTO  
Dott. Ing. Pietro Lunazzi

REVISIONE DATA MODIFICA

QUESTO DISEGNO E LA RELATIVA INVENZIONE SONO DI PROPRIETA' DELL'AMMINISTRAZIONE  
NON NE E' CONSENTITO L'UTILIZZO SE NON SU ESPLICITA' AUTORIZZAZIONE  
OGNI DIRITTO A TALE RIGUARDO E' ESPRESSAMENTE RISERVATO ED ESCLUSIVO

Servizio  
Progettazione  
e Costruzioni  
Stradali

DATA  
**LUGLIO 2013**

SCALA  
**1:10**

RIFERIMENTO:  
**PROGETTO ESECUTIVO**